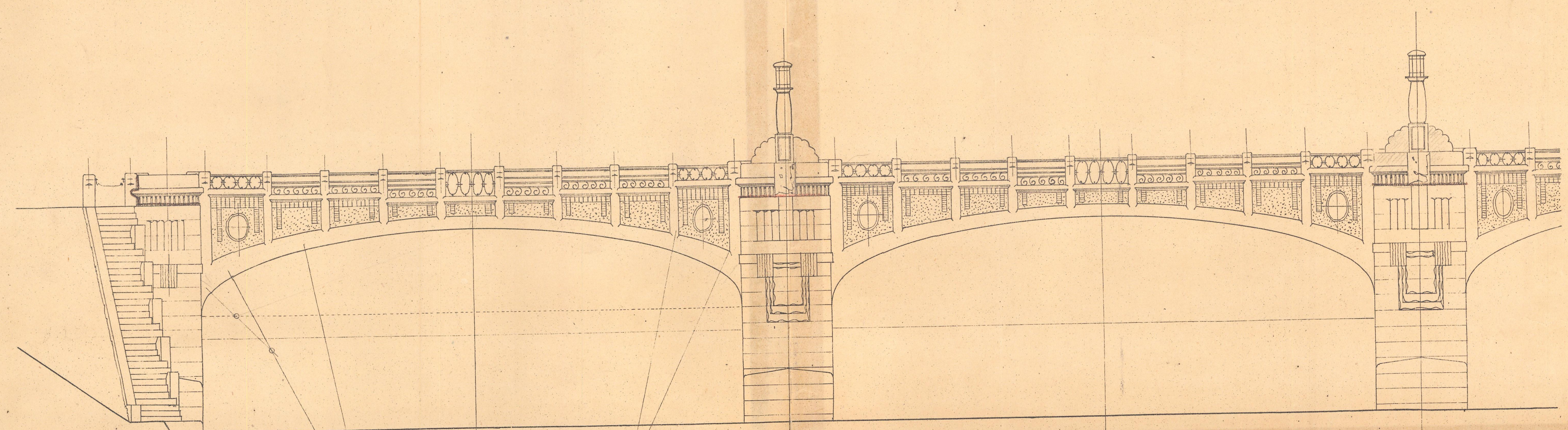


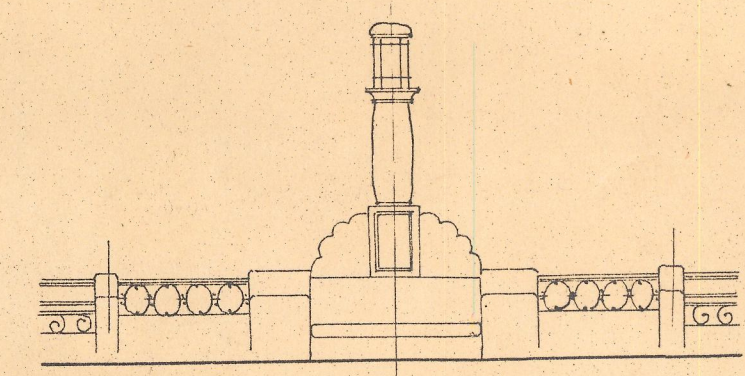
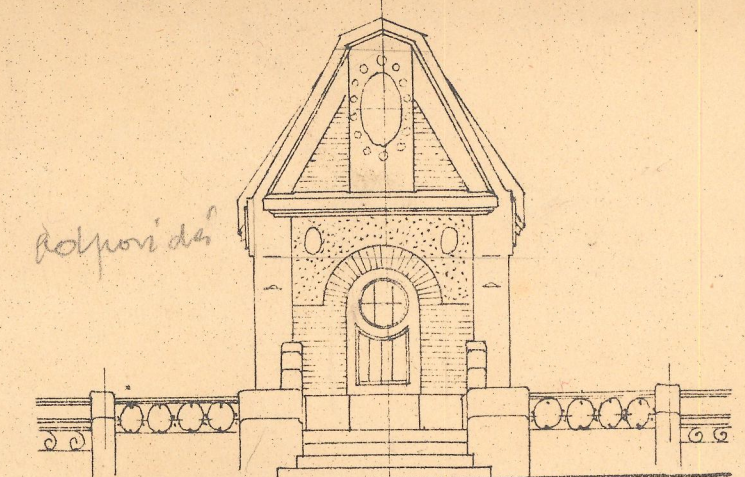
BETONOVÝ MOST PŘES JEZOVÉ OTVORY  
V HRADCI KRÁLOVÉ

POHLED NA MOST PROTI VODĚ

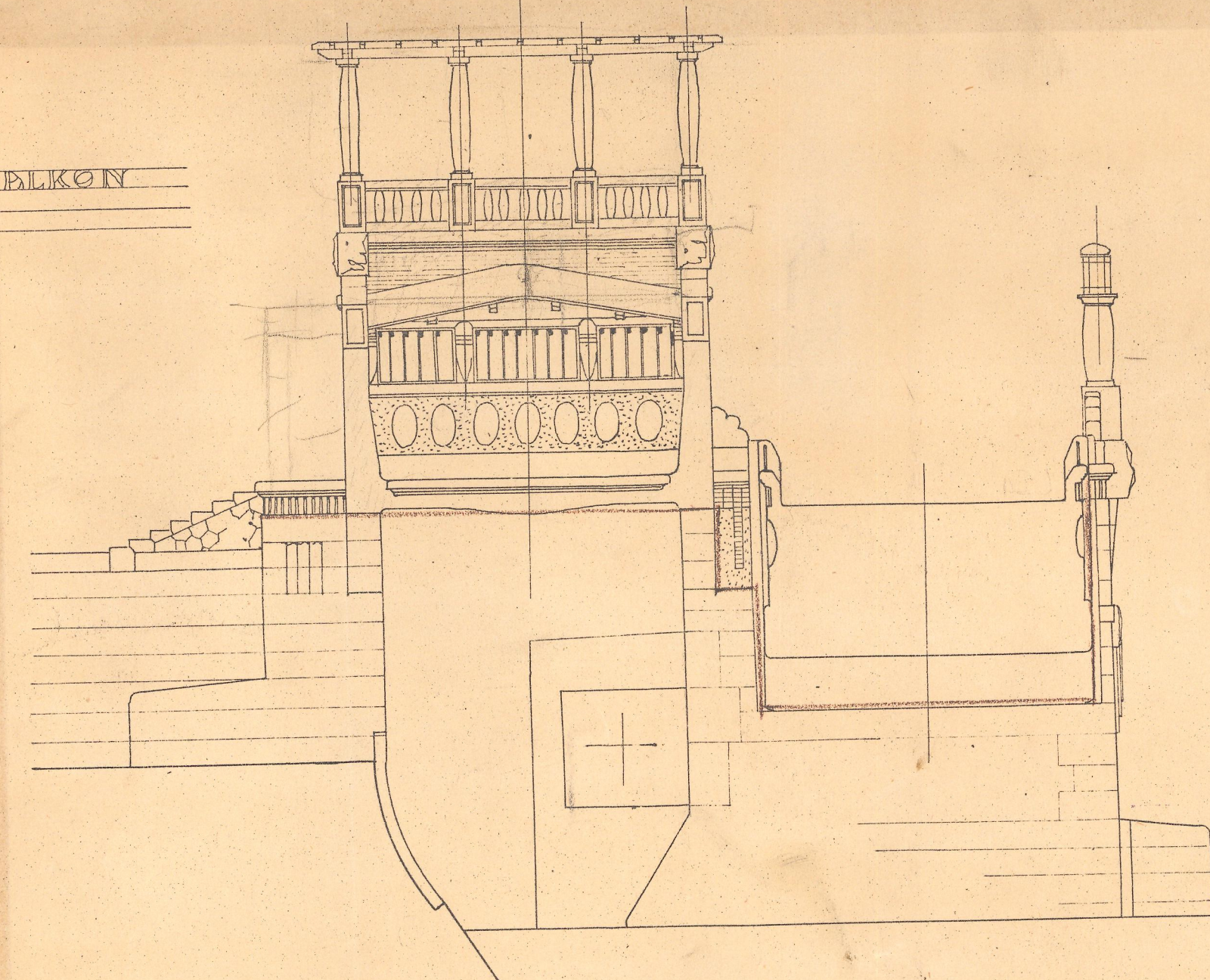


Pohled z mostu na

OBE STRANY STŘEDA  
NÍHO PILÍRE



POHLED NA BELKON  
ELEKTŘIKY



18100

229,40



V Praze, v květnu 1910.